

Муниципальная бюджетная организация дополнительного образования  
«Детско-юношеская спортивная школа» с.Койгородок  
(МБОДО «ДЮСШ» с.Койгородок)

Согласовано

заместитель руководителя  
Администрации МР «Койгородский» -  
начальник Управления образования  
АМР «Койгородский»  
А.А.Василевская

«24» \_\_\_\_\_ 2016 год

Утверждаю

директор МБОДО  
«ДЮСШ» с.Койгородок

«24» \_\_\_\_\_ Д.Н. Кузнецов  
\_\_\_\_\_ 2016 год

Согласовано

начальник отделения ГИБДД  
МО МВД России «Сысольский»  
Г.В.Пунегов

«24» \_\_\_\_\_ 2016 год

# ПАСПОРТ

дорожной безопасности образовательной организации

2016 год

## Содержание

1.	Общие сведения	3
2.	План-схемы Организации	4
2.1	План-схема района расположения Организации, пункт движения транспортных средств и детей (учащихся)	4
2.2.	Схема организации дорожного движения в непосредственной близости от образовательной организации с размещением соответствующих технических средств, маршруты движения детей и расположение парковочных мест	6
2.3.	Маршрут движения организованных групп учащихся от ОО к универсальной спортивной площадке, парку, спортивному комплексу	8
2.4.	Пути движения транспортных средств к местам разгрузки/погрузки и рекомендуемые пути передвижения детей по территории	9

## Общие сведения

**Наименование ОО:** Муниципальная бюджетная организация дополнительного образования «Детско-юношеская спортивная школа» с.Койгородок  
**Тип ОО:** общеобразовательное учреждение  
**Юридический адрес ОО:** Р.К. Койгородский район, с.Койгородок, переулок Луговой, 12а  
**Фактический адрес ОО:** Р.К.Койгородский район, с.Койгородок, переулок Луговой, 12а  
**Руководитель ОО:** Кузнецов Дмитрий Николаевич 9-11-12  
**Методист:** Ремезова Маргарита Саулосовна 9-11-12

### Ответственные работники муниципального органа образования

Заместитель руководителя администрации МР «Койгородский» - начальник Управления образования Василевская Алена Анатольевна 9-13-03

### Ответственные от Госавтоинспекции:

Заместитель командира отдельного взвода ДПС отделение ГИБДД Костина Светлана Егоровна 95-8-36

### Ответственные работники за мероприятия по профилактике детского травматизма:

Методист: Ремезова Маргарита Саулосовна 9-11-12

### Руководитель или ответственный работник дорожно-эксплуатационной организации, осуществляющей содержание УДС:

Руководитель администрации МР «Койгородский» Ушакова Лариса Юрьевна 9-12-00  
Руководитель администрации сельского поселения «Койгородок» Тебеньков Александр Анатольевич 9-12-62  
Начальник КДРСУ ОАО «Коми дорожная компания» Сердитов Игорь Альбертович 9-14-90

### Руководитель или ответственный работник дорожно-эксплуатационной организации, осуществляющей содержание ТСОДД:

Руководитель администрации МР «Койгородский» Ушакова Лариса Юрьевна 9-12-00  
Руководитель администрации сельского поселения «Койгородок» Тебеньков Александр Анатольевич 9-12-62  
Начальник КДРСУ ОАО «Коми дорожная компания» Сердитов Игорь Альбертович 9-14-90

**Количество учащихся в организации:** 392

**Наличие уголка по БДД:** не имеется

**Наличие класса по БДД:** не имеется

**Наличие автогородка (площадки) по БДД:** не имеется

**Время занятий в ОО:** во внеурочное время: 14.00 – 20.00

**Телефоны оперативных служб:** 9-01 или 9-13-01- противопожарная служба  
9-02 или 9-14 89 - ОВД дежурная часть  
9-03 – скорая помощь

2. План-схемы Организации  
 2.1. План-схема района расположения Организации,  
 пункт движения транспортных средств и детей (учащихся)



1. Район расположения образовательной организации определяется группой жилых домов, зданий и улично-дорожной сетью с учетом остановок общественного транспорта (выходов из станций метро), центром которого является непосредственно образовательная организация;

2. Территория, указанная в схеме, включает в себя:

- Образовательная организация;
- стадион вне территории Организации, на котором могут проводиться занятия;
- спортивно-оздоровительный комплекс;
- жилые дома, в которых проживает большая часть учащихся Организации;
- автомобильные дороги и тротуары;

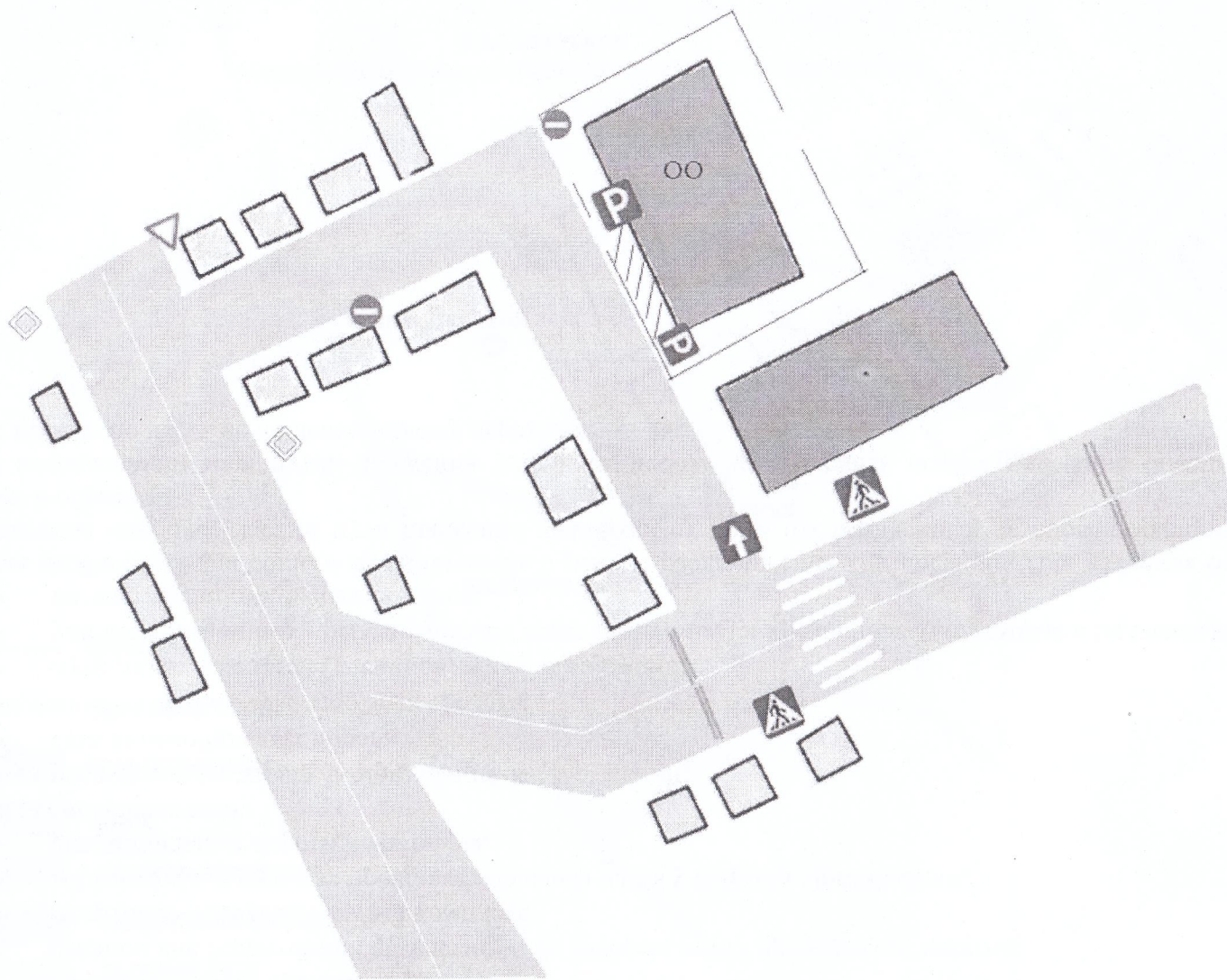
3. На схеме обозначено:

- расположение жилых домов, зданий и сооружений;
- сеть автомобильных дорог;
- пути движения транспортных средств;
- пути движения детей (учеников) в/из Организации;
- уличные (наземные – регулируемые / нерегулируемые) и внеуличные (надземные и подземные) пешеходные переходы;
- названия улиц и нумерация домов.

Схема необходима для общего представления о районе расположения Организации. Для изучения безопасности движения детей на схеме обозначены наиболее частые пути движения учащихся от дома (от отдаленных остановок маршрутных транспортных средств) к Организации и обратно.

При исследовании маршрутов движения учащихся необходимо уделить особое внимание опасным зонам, где часто учащиеся пересекают проезжую часть не по пешеходному переходу.

2.2. Схема организации дорожного движения в непосредственной близости от образовательной организации с размещением соответствующих технических средств, маршруты движения детей и расположение парковочных мест



1. Схема организации дорожного движения ограничена автомобильными дорогами, находящимися в непосредственной близости от образовательной организации;
2. На схеме обозначено:
  - здание Организации с указанием территории нахождения ОО (при наличии указать ограждение территории);
  - автомобильные дороги и тротуары;
  - уличные (наземные – регулируемые / нерегулируемые) и внеуличные (надземные и подземные) пешеходные переходы на подходах к Организации;
  - дислокация существующих дорожных знаков и дорожной разметки;
  - другие технические средства организации дорожного движения;
  - направление движения транспортных средств по проезжей части;
  - направление безопасного маршрута движения учащихся;
3. На схеме указано расположение остановок маршрутных транспортных средств и безопасные маршруты движения учащихся от остановочного пункта к ОО и обратно;
4. На схеме указано расположение стоянки транспортных средств около Организации и безопасный маршрут движения учащихся от парковочных мест к Организации и обратно.

### 2.3. Маршрут движения организованных групп учащихся от ОО к универсальной спортивной площадке, парку, спортивному комплексу

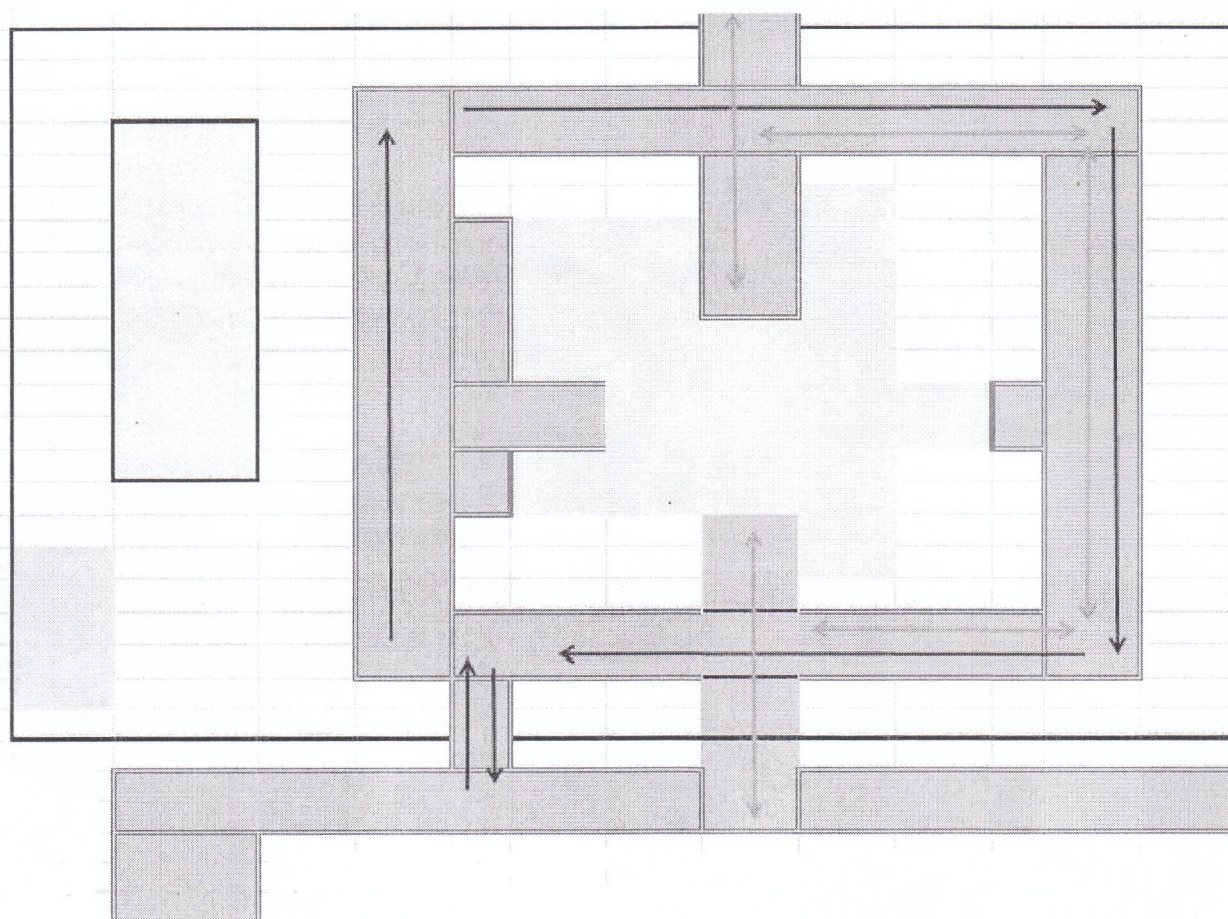


На схеме района расположения Организации указываются безопасные маршруты движения учащихся от ОО к универсальной спортивной площадке, парку, спортивному комплексу и обратно.

Данные схемы должны использоваться педагогическим составом при организации движения групп учащихся к местам проведения занятий вне территории Организации.



#### 2.4. Пути движения транспортных средств к местам разгрузки/погрузки и рекомендуемые пути передвижения детей по территории



↔ движение учащихся по территории ОО

→ движение транспортных средств на территории ОО

— место разгрузки/погрузки

На схеме указывается примерная траектория движения транспортного средства на территории ОО, в том числе место погрузки/разгрузки, а также безопасный маршрут движения учащихся во время погрузочно-разгрузочных работ.

В целях обеспечения безопасного движения учащихся по территории Организации исключается пересечение пути движения учащихся и пути движения транспортных средств.